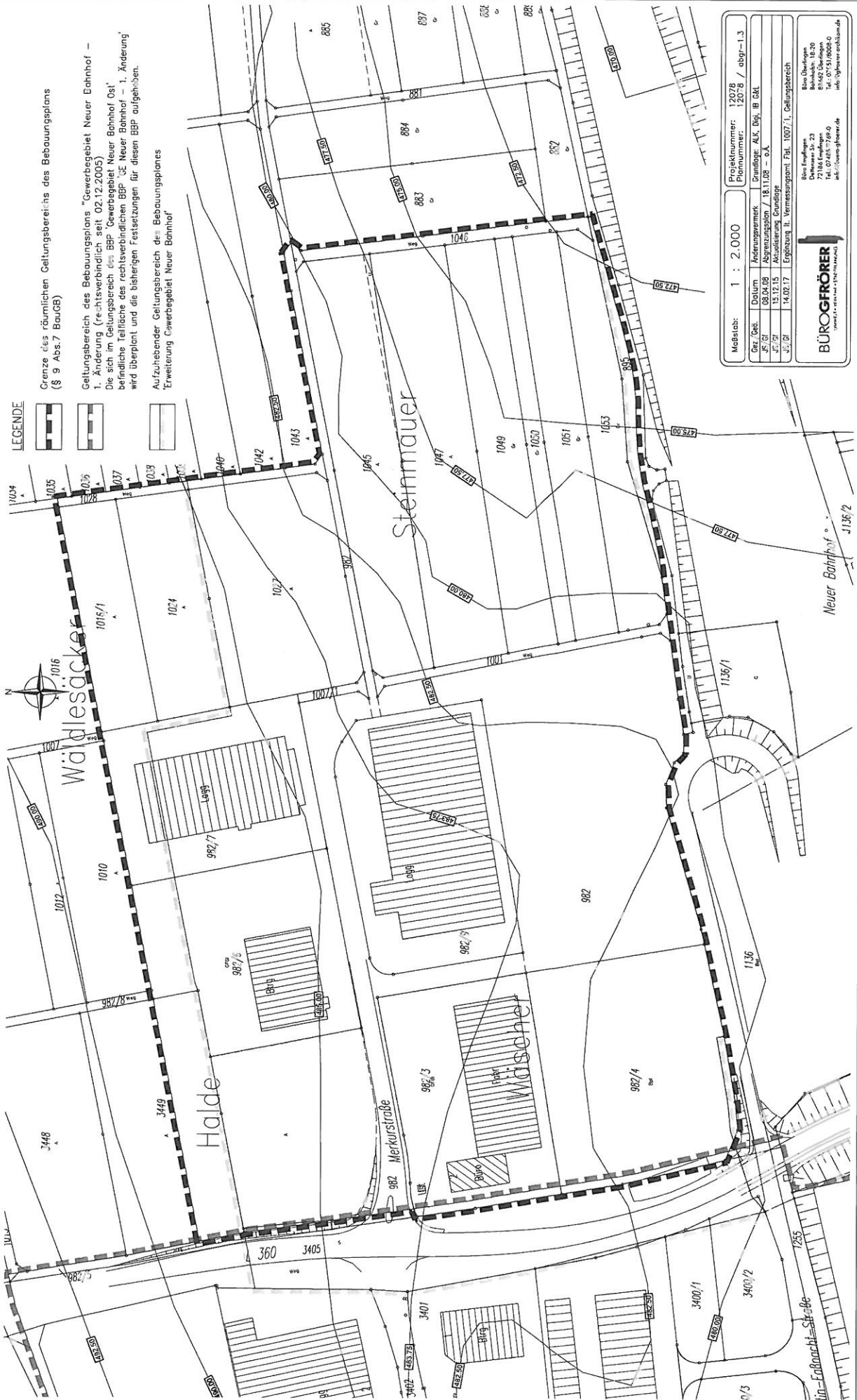


ABGRENZUNGSPLAN ZUM BBP "GEWERBEBEGEBIET NEUER BAHNHOF OST" IN ROHRDORF

GEMEINDE EUTINGEN IM GÄU, LANDKREIS FREUDENSTADT



LEGENDE

	Grenze des räumlichen Geltungsbereichs des Bebauungsplans (§ 9 Abs.7 BauGB)
	Geltungsbereich des Bebauungsplans "Gewerbegebiet Neuer Bahnhof - 1. Änderung (rechtsverbindlich seit 02.12.2005)"
	Die sich im Geltungsbereich des BBP "Gewerbegebiet Neuer Bahnhof Ost" befindliche Teilfläche des rechtsverbindlichen BBP "NE Neuer Bahnhof 1. Änderung" wird überplant und die bisherigen Festsetzungen für diesen BBP aufgehoben.
	Aufzuhebender Geltungsbereich des Bebauungsplanes "Erweiterung Gewerbegebiet Neuer Bahnhof"

Grenze des räumlichen Geltungsbereichs des Bebauungsplans (§ 9 Abs.7 BauGB)

Geltungsbereich des Bebauungsplans "Gewerbegebiet Neuer Bahnhof - 1. Änderung (rechtsverbindlich seit 02.12.2005)"

Die sich im Geltungsbereich des BBP "Gewerbegebiet Neuer Bahnhof Ost" befindliche Teilfläche des rechtsverbindlichen BBP "NE Neuer Bahnhof 1. Änderung" wird überplant und die bisherigen Festsetzungen für diesen BBP aufgehoben.

Aufzuhebender Geltungsbereich des Bebauungsplanes "Erweiterung Gewerbegebiet Neuer Bahnhof"

Maßstab:	1 : 2.000	Projektnummer:	12078
Gez. Gekl.	06.04.09	Plannummer:	12078 / abg-1.3
J.F./Gf.	15.12.15	Abgrenzungsmark	Grundlage: ALK, Dpl. B 624
J.F./Gf.	14.02.17	Aktualisierung Grundlage	Abgrenzungsmark / 18.11.08 - o.A.
J.F./Gf.		Erhebung lt. Vermessungsm. F.H. 1007/1, Geltungsbereich	

BÜROFRÖHER
Geometrie- und Vermessungsbüro

Bismarckstraße 23
 72184 Eutingen im Gäu
 Tel.: 07145 1749-0
 info@buerofroehrer.de